



**NAVODILA ZA VGRADNJO, UPORABO,
VZDRŽEVANJE
IN GARANCIJSKI POGOJI**

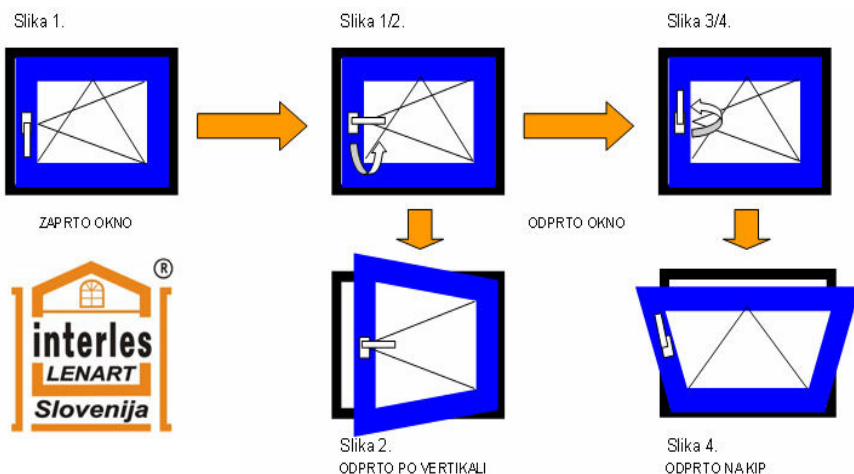
Za generacije prihodnosti

VGRADITEV OKEN IN VRAT

Podboj vstavite v zidno odprtino, ki naj bo za 1-3 cm večja od izdelka. Podboj namestite in utrdite z zagozdami, ki jih namestite na vogalih okenskega okvirja tako, da preprečite upogibanje pokončnikov in prečnikov. Podboj uravnajte z vodno tehtnico v vodoravni in navpični legi. Ko je okenski podboj pravilno uravnan, ga pritrdite z montažnimi vijaki ali sidri 2-3 krat po višini in 1-3 krat po širini. Vstavite okensko krilo in preverite njegovo delovanje, ter položaj. Natančno nastavitev in potrebne popravke lege opravite z dodatnim uravnavanjem zagozd. Prostor med okenskim okvirjem in zidom zapolnite s poliuretansko peno, ki okno odlično zatesni in dodatno učvrsti okno v odprtino.

ODPIRANJE OKEN IN BALKONSKIH VRAT

Kombinirano vrtljivo -nagibno okovje omogoča naslednje:



V stavbno pohištvo Interles je vgrajeno enoročno okovje z osnovno varnostno stopnjo. Pri odpiranju pazite, da bo položaj kljuke navpično navzdol (slika 1.), vodoravno (slika 2.) ali navpično navzgor (slika 4.). Vmesni položaji lahko povzročijo, da je okno hkrati odprto na oba načina (slika 2. in slika 4.). Če se Vam to zgodi, se ne ustrašite. Tako imenovane škarje okovja krilo zgoraj zanesljivo trdno držijo. Kljuko zavrtite v vodoravni položaj, okno zaprite in kljuko zavrtite v položaj navpično navzdol.

»KAKO ME VZDRŽUJEŠ?«



SPLOŠNO

Stavbno pohištvo Interles je izdelano iz kakovostnih PVC ali LES-enih in ALU materialov. Lesena okna so impregnirana z biocidno vodno impregnacijo, ki les preventivno ščiti pred lesnimi škodljivci. Površinsko so obdelana z okolju prijaznimi debeloslojnimni lazurami ali pokrivnimi premazi v niansah po barvni karti . Niansa lazurno obdelanih oken in vrat (les pod premazom je viden) se lahko med posameznimi deli oken in vrat ter vzorčno ploščico iz barvne karte nekoliko razlikuje. Razlike nastanejo zaradi naravnih lastnosti lesa (barva, struktura, sposobnost vpijanja premazov) in ne morejo biti vzrok za ugovore.

Vremensko najobstojnejši so beli pokrivni in srednje rjavi lazurni premazi. Zelo svetle lazure in zelo termni lazurni ali pokrivni premazi so vremensko slabše obstojni, potrebujejo več vzdrževanja, tudi v garancijski dobi. Trajnost premaza oken je odvisna od izpostavljenosti oken vremenskim vplivom, barvnega tona ter rednega in pravočasnega vzdrževanja površine premaza.

Pvc okna in vrata so izdelana iz profilov priznanih proizvajalcev. Okna so trajna in potrebujejo manj vzdrževanja. Večkomorni profili so ojačani s pocinkanimi jeklenimi profili, omogočajo izvedbo še tako zahtevnega okna. Okna so opremljena z izolacijskim steklom ali s polnilom po vaši izbiri. Za funkcionalnost je uporabljeno enoročno varnostno okovje. Takšna okna in vrata omogočajo izredno enostavno montažo - vgradnjo pri zamenjavi starega stavbnega pohištva brez poškodb fasade, oziroma pri vseh oblikah novogradnje. Poleg trajnosti imajo naša okna še vrsto prednosti. Vgrajujemo samo komponente proizvajalcev, ki imajo brez izjeme pridobljene mednarodne certifikate kakovosti. Poleg certifikata za kakovost pvc okna prejetega že leta 2000, si je podjetje prav tako že pridobilo znak kakovosti za montažo. Ob ustrezni konstrukcijski zaščiti vgrajenih oken in vrat (umaknjenost v fasado, nadkritost strehe), ter ob rednem in pravočasnem vzdrževanju po navodilih za vzdrževanje, ohranijo okna in vrata dolga leta svojo funkcionalnost in lep estetski videz.

PRIPRAVA NA VGRADNJO

Do vgraditve v objekt morajo biti okna in vrata skladiščena v pokritem, suhem prostoru; neobremenjena in zavarovana pred mehanskimi poškodbami. Zračna vlažnost v skladišču naj ne presega 60%. Ovitost oken s folijo, medsebojni stiki lakiranih površin ali obremenitev površin med skladiščenjem, niso dopustni. Okna morajo biti vgrajena strokovno in pravilno, v skladu z veljavnimi gradbenirni predpisi in smernicami. Zidarska odprtina naj bo za 1-3 cm večja od dimezij oken in vrat. Pri vgradnji se površina oken ne sme poškodovati. Zaščitni trak na pvc oknih je potrebno takoj po končanju del odstraniti – v kolikor tega ne storite takoj, obstaja možnost, da se bo lepilo vezalo s pvc profilom in odstranitev folije več ne bo mogoča. Če pri vgradnji oken nastanejo fizične poškodbe površine, jih je potrebno takoj popraviti.

VZDRŽEVANJE OKEN IN VRAT

1. reden letni pregled površine, ter preizkus delovanje okovja
2. nega PVC-ja z negovalnim sredstvom za pvc
3. oljenje gibljivih delov okovja
4. redno vzdrževalno čiščenje
5. obnova in premaz stekelnega tesnila in premaz tesnila krila in tesnila na podboju z sredstvom za premaz tesnil
6. vzdrževanje utorov za odvodnjavanje

1. LETNI PREGLED OKEN

Okna in vrata enkrat letno skrbno preglejte in popravite tudi zelo majhne poškodbe, ki so nastale med letom zaradi fizičnih poškodb, toče, ognja, vloma ali delovanja morske vode. Poškodbe PVC oken premažite z čistilnim mlekom.

2. NEGA POVRŠINE OKEN IN VRAT

Površino pvc oken redno negujte z negovalnim sredstvom, ki ga na očiščeno in osušeno površino nanesete s krpo ali gobo dvakrat letno. Negovalno mleko daje površini pvc oken tanek zaščitni sloj, vrne sijaj, poveča vodoodbojnost površine in upočasni naravno razgradnjo zaščitnega sloja na površini okna. Redna nega z negovalnim mlekom podaljša presledke med vzdrževalnim pleskanjem tudi lesenih oken s premazi, vendar pleskanja s premazi ne more nadomestiti.

3. OLJENJE GIBLJIVIH DELOV OKOVJA

Gibljive dele okovja ob letnem pregledu naoljite in po potrebi uravnajte lego okovja (Priloga).

4. ČIŠČENJE OKEN IN VRAT

Pvc okna se čistijo z običajnimi kuhinjskimi čistili in vodo, ne smejo vsebovati trdih delcev in agresivnim topil, ki bi lahko poškodovala površino okna.

Steklo se čisti z običajnimi čistili za steklene površine.

5. OBNOVA IN PREMAZ TESNIL

Tesnila je potebno enkrat letno, primerno je pred zimo, očistiti z vodo in jih premazati s sredstvom za zaščito tesnil.

6. VZDRŽEVANJE UTOROV ZA ODVODNJAVANJE pri PVC OKNIH IN VRATIH

Enkrat letno je potrebno prekontrolirati prehodnost utorov za odvodnjavanje, ki se nahajajo na zunanji strani okenskega okvirja (spodaj). Prekontrolirajte pretočnost tako, da v utor kanite malo vode, ki pa mora na zunanji strani steči na zunanjo polico!

ZRAČENJE PROSTOROV MED GRADNJO IN UPORABO OBJEKTA

Med gradnjo objekta morate zagotoviti nekaj urno dnevno zračenje prostorov. Previsoka zračna vlaga iz prostora in zidu prehaja v okno, kar lahko povzroči propadanje lesa in rosenje na oknih. Redno prezračevanje prostorov je potrebno tudi kasneje, ko je stanovanje v uporabi; še posebej tistih prostorov, kjer je več vlage zaradi kuhanja, pranja, sušenja perila, pa tudi vlage, ki jo oddajamo ljudje. Če se okna znotraj zarosijo, je v prostoru previsoka vlažnost in je prostor treba prezračiti. Priporočamo "sunkovit" način zračenja pri odprtem oknu: približno 20 minut zjutraj, nato 3-4 krat na dan po približno 5 minut. Med zračenjem prostorov gretje izključite. Zračna vlaga v prostoru naj v zimskem času ne presega 50%.

Garancijska izjava : Jamčimo za kakovost in brezhibno delovanje proizvoda v garancijskem roku. Prav tako jamčimo za servis z originalnimi rezervnimi deli še 5 let po preteku garancijskega roka.

ZA PVC OKNA BELE BARVE - 10 LET GARANCIJE;

ZA LESENA, ALU IN PVC OKNA V DEKORJU - 5 LET GARANCIJE;

ZA VHODNA VRATA - 5 LET GARANCIJE;

ZA SENČILA (ROLETE, ŽALUZIJE, POLKNA) - 2 LETI GARANCIJE;

ZA OSTALE DROBNE IZDELKE (KLJUKE, CILINDRE, ZAPIRALA,..) - 1 LETO GARANCIJE.

Zagotavljamo:

10-letno garancijo na vremensko obstojnost, proti nenaravni spremembi barve in nastajanju razpok na površini belih okenskih in vratnih profilov iz umetnih mas. Za spremembe videza površine zaradi umazanije ni garancije.

10-letno garancijo na vremensko obstojnost, proti nenaravni spremembi barve in nastajanju razpok na površinah okenskih in vratnih profilov iz umetnih mas, ki so na notranji strani prevlečeni s folijo-dekorjem. Za spremembe videza površine zaradi umazanije ni garancije.

10-letno garancijo na vremensko obstojnost, proti nenaravni spremembi barve in nastajanju razpok na površinah profilov polken, oken in vrat, ki so fino strukturno barvana in iz aluminija.

10-letno garancijo na vremensko obstojnost, proti nenaravni spremembi barve in nastajanju razpok na površinah profilov polken, oken in vrat, ki so prašno barvana in iz aluminija. Najmanjša možna mera pri preostalem lesku je po standardu določena stopnja leska, ta znaša vsaj 30 % prvotne vrednosti.

Izjeme pri garanciji za površine so korozije zaradi izrednih vplivov okolja, npr. pri vgradnji okenskih in vratnih elementov v priobalnem območju torej v ozračju, ki vsebuje sol; na cestah, posipanih s soljo; oz. v ozračju, ki je onesnaženo zaradi težke industrije. Garancije veljajo izključno za površine, ki so vsebovane v Interlesovi barvni lestvici oz. v barvni lestvici RAL za okna iz umetnih mas.

10-letno garancijo proti rosenju med stekli pri izolacijskih steklih. Za splošna vizualna preverjanja izolirnega stekla veljajo smernice za vizualno ocenjevanje kakovosti (Izdajatelj: Zvezno združenje cehev steklarske obrti). Izjema je obojestransko rosenje pri enostavnih šipah oz. pri izolacijskih steklih na notranji in/ali zunanji strani. To rosenje je fizikalne narave in se lahko pojavi pod določenimi klimatskimi pogoji.

5-letno garancijo proti koroziji pri pololivah, ko ni mehanskih poškodb.

5-letno garancijo na vremensko obstojnost, proti nenaravni spremembi barve in nastajanju razpok na površinah vratnih polnil. Za spremembe videza površine zaradi umazanije ni garancije.

2-letno garancijo na vremensko obstojnost, proti nenaravni spremembi barve in nastajanju razpok na površinah profilov rolet iz umetne mase. Za spremembe videza površine zaradi umazanije ni garancije.

Vsebina garancije

1. Garancija teče od dneva odpreme naših izdelkov do mesta vgradnje oziroma do razklada v skladišče kupca.
2. Zaradi nadomestnih pošiljk ali odpravljanja napak, ki izvirajo iz garancije, se garancijski rok ne podaljša.
3. Proizvajalec se obvezuje, da bo v garancijskem obdobju na svoje stroške odpravil vse morebitne pomanjkljivost in okvare ter zagotavljal potrebne nadomestne dele.
4. Proizvajalec bo pisno na reklamacijo kupca odgovoril v roku 15 dni in v primeru upravičenosti v najkrajšem možnem času oz. po dogovoru s kupcem napako odpravil.
5. V prijavi reklamacije mora kupec navesti opis napake, natančen naslov objekta, svojo tel. številko, priložiti fotokopijo računa, izpolnjenega garancijskega ali servisnega lista.

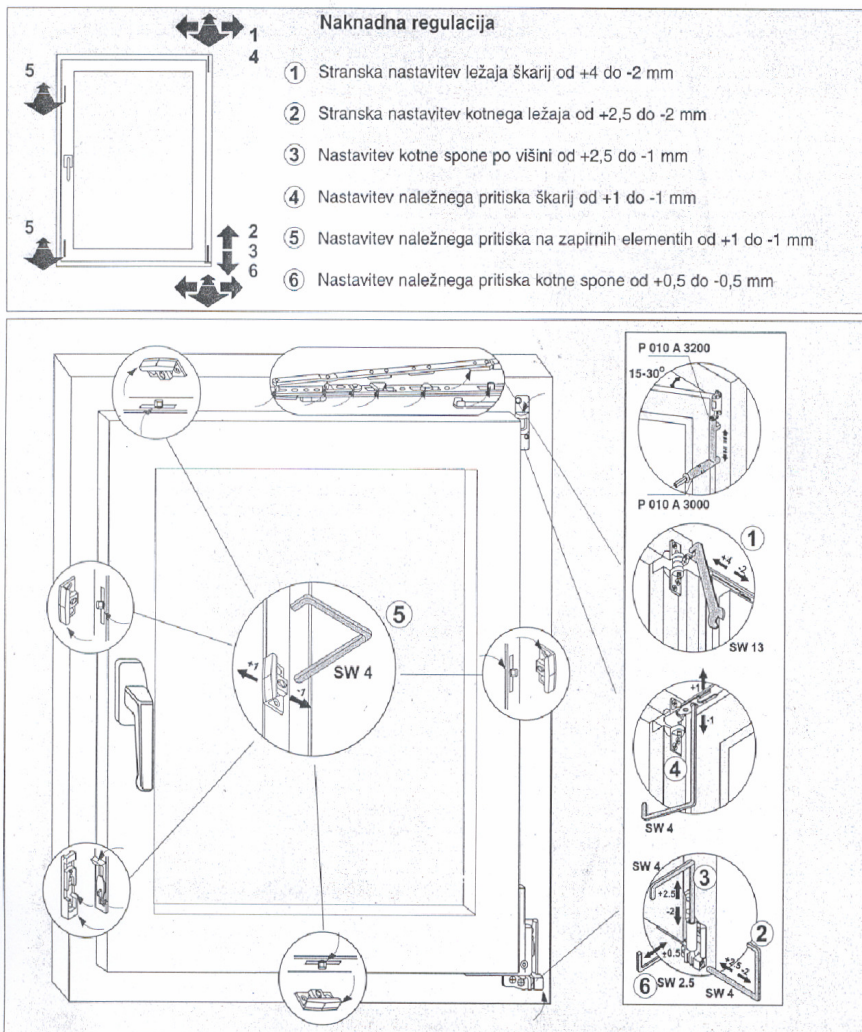
Pogoji garancije

1. Kupec mora izdelke redno in pravočasno vzdrževati po navodilih proizvajalca, ki jih prejme ob prevzemu izdelkov, in opravljati preglede, nego in vzdrževalna dela.
2. Montaža izdelkov, ki jo opravi kupec sam ali njegov izvajalec, mora biti izvedena po navodilih proizvajalca in veljavnih predpisih ter smernicah gradbeništva.
3. Vsi zahtevki kupca za povračilo stroškov pri odpravi napak s strani tretje osebe, brez pisnega soglasja proizvajalca, so izključeni iz garancije.

Garancija ne velja

1. Za mehanske poškodbe, ki so nastale po izročitvi blaga torej po prevzemu montaže in podpisu delovnega naloga, kot so razni risi, odrgnine, packe,..;
2. če okna / vrata niso bila vzdrževana po navodilih proizvajalca;
3. za poškodbe, nastale na izdelkih zaradi neustreznega skladiščenja in manipulacije po lastnem prevzemu in prevozu;
4. če so bila okna in vrata nestrokovno vgrajena oz. pri vgradnji niso bila upoštevana proizvajalčeva navodila za vgradnjo;
5. če so bila okna.in vrata vgrajena na objektu s svežimi zidovi in ni bilo zagotovljeno ustrezno prezračevanje prostorov med izgradnjo objekta in kasnejšo uporabo stanovanja;
6. če so bila okna poškodovana zaradi toče, ognja, vloma in podobno;
7. nasilne uporabe oken in vrat;
8. če so bila okna in vrata izpostavljena delovanju slane morske vode ali agresivnih plinov, agresivnih topil-čistil;
9. za spremembe sijaja površine in nianse površine , ki so posledica naravnega procesa staranja;
10. za okna obdelana z izredno temnimi lazurnimi ali pokrivnimi premazi, ki povzročajo prekomerno segrevanje lesa, močno delovanje lesa in lesne razpoke, prav tako velja garancija le ob rednem vzdrževanju v garancijski dobi.

Vzdrževanje in naknadna regulacija okovja na vgrajenem oknu ali vratih



Na označenih mestih enkrat letno mazati z mastjo na osnovi litija



Interles d.o.o. Kraigherjeva 19a 2230 Lenart tel: 02/ 7200 330 fax: 02/ 7200 340

www.interles.si